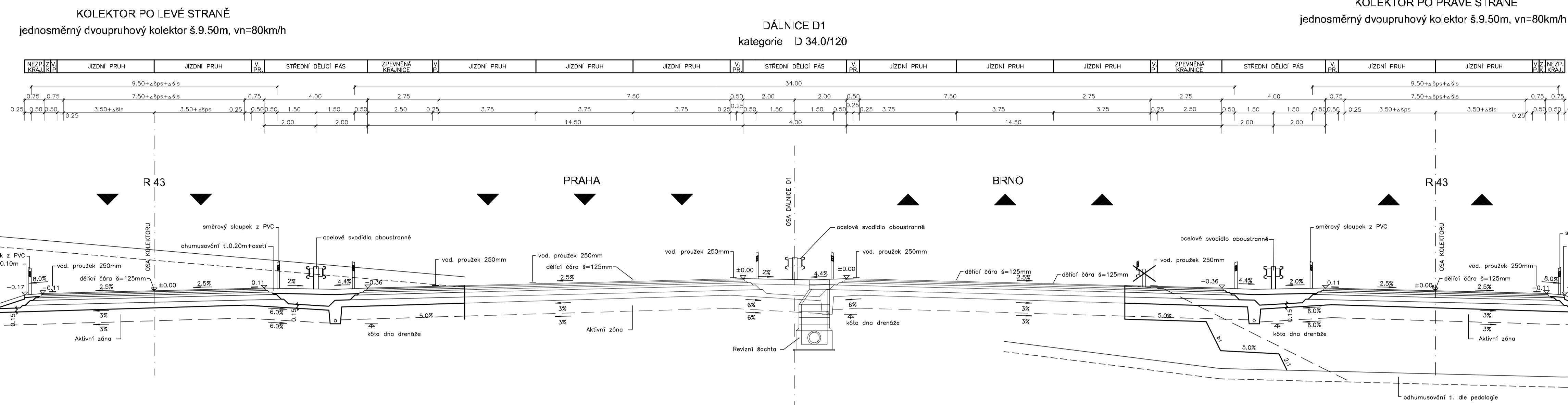
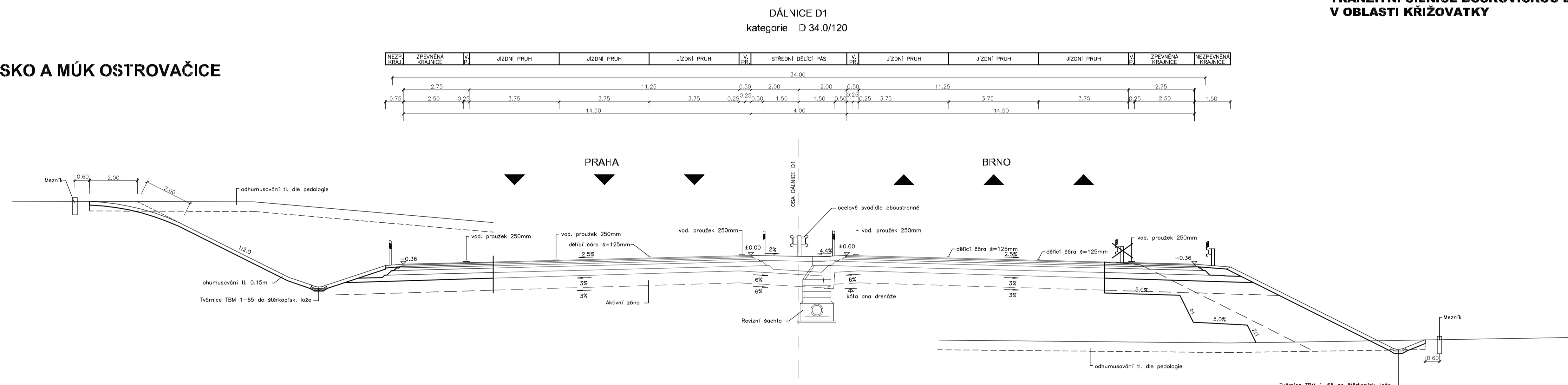


VZOROVÉ PŘÍČNÉ ŘEZY 1:100

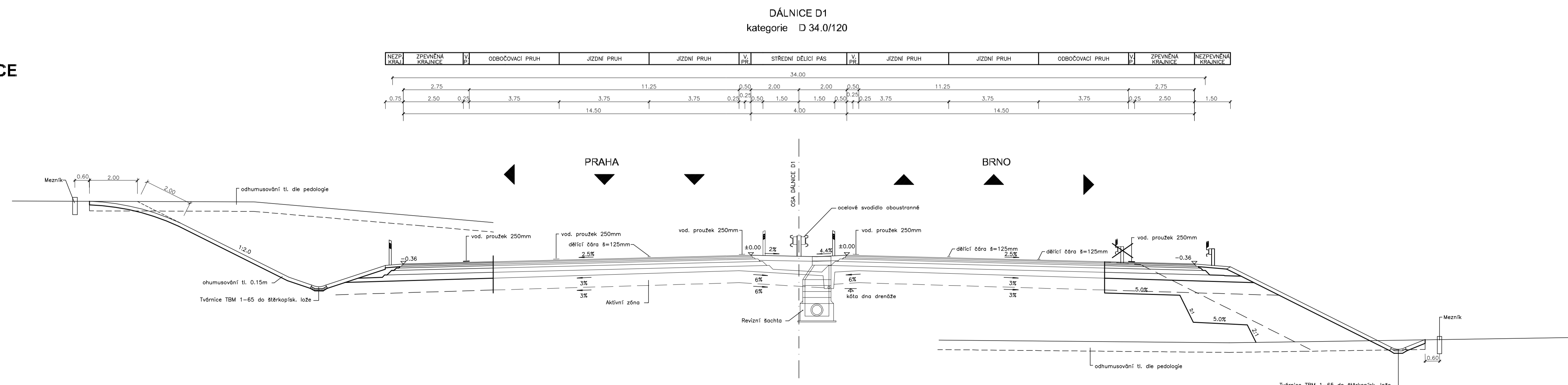
DÁLNIČE D1 V ÚSEKU MÚK TROUBSKO



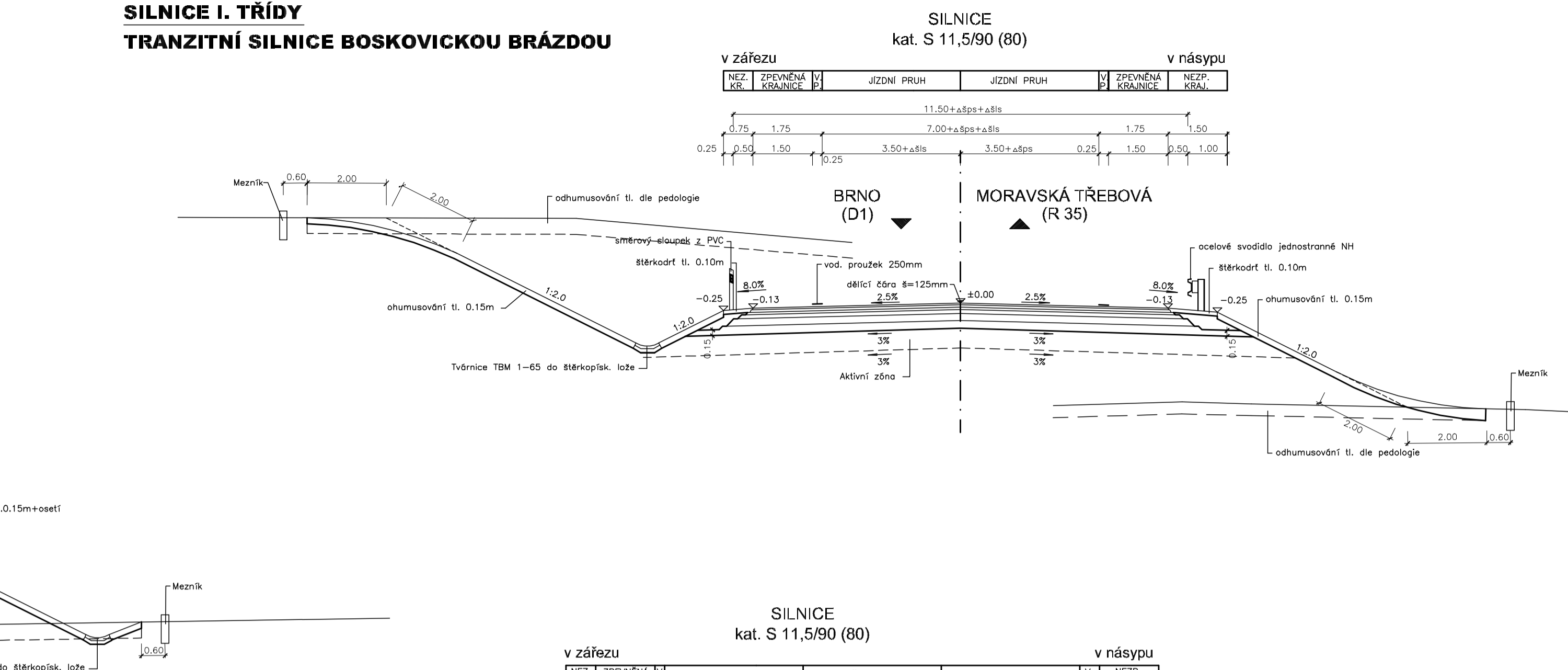
DÁLNIČE D1 V ÚSEKU MEZI MÚK TROUBSKO A MÚK OSTROVAČICE



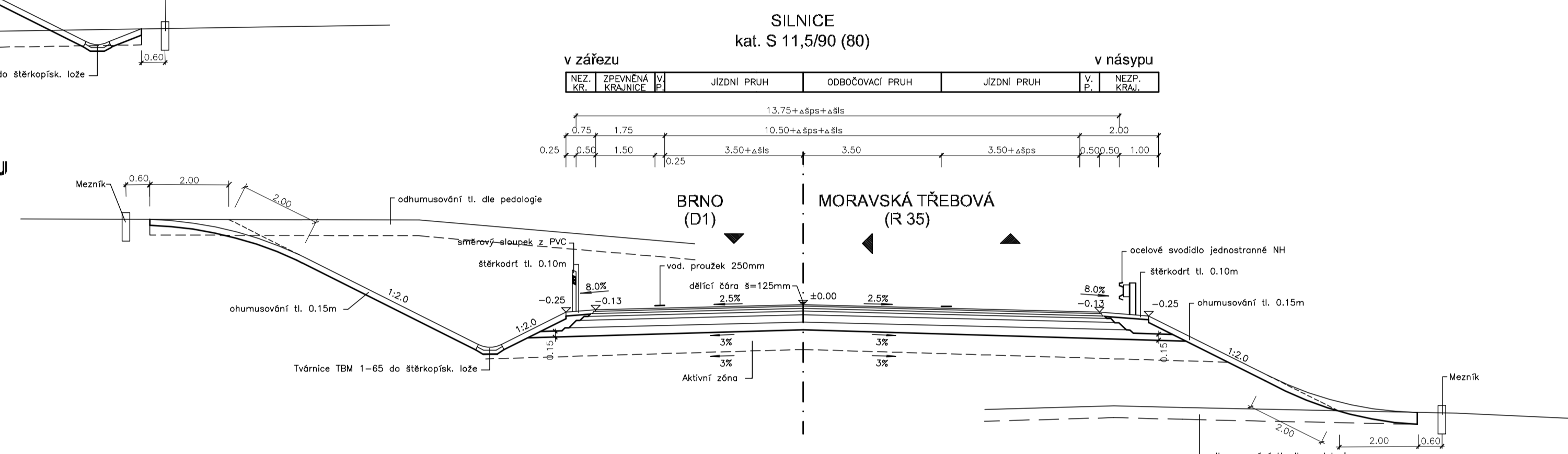
DÁLNIČE D1 V ÚSEKU MÚK OSTROVAČICE



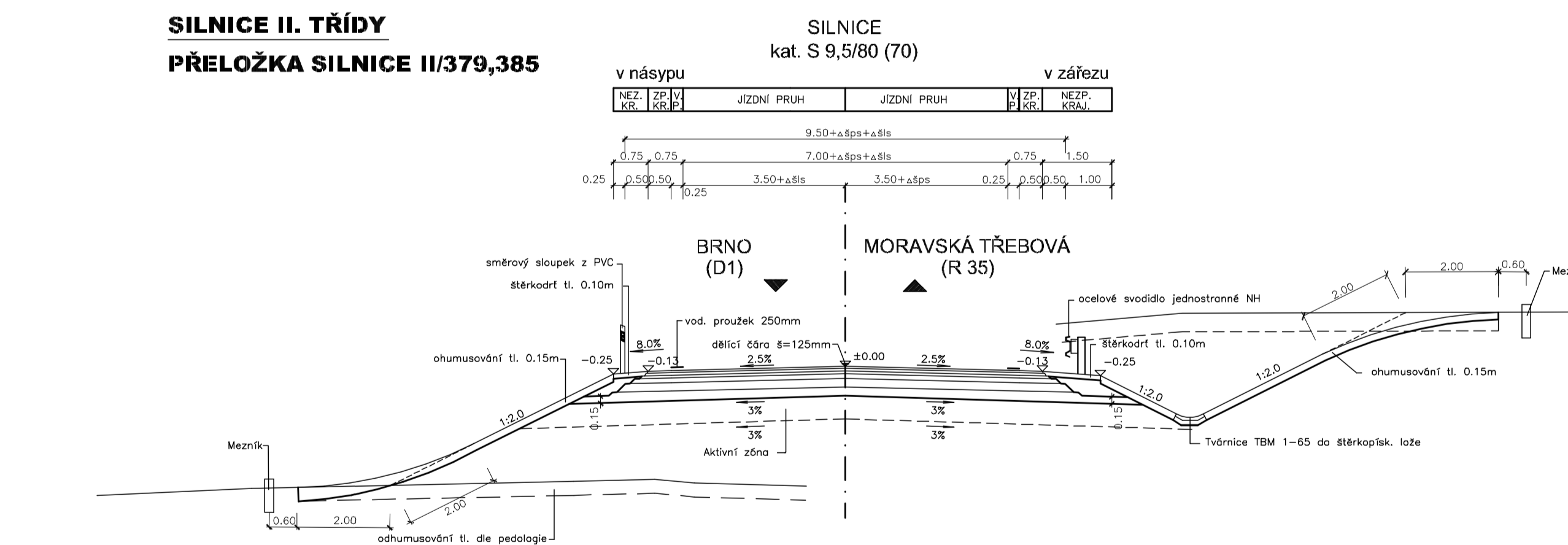
SILNICE I. TŘÍDY TRANZITNÍ SILNICE BOSKOVICKOU BRÁZDOU



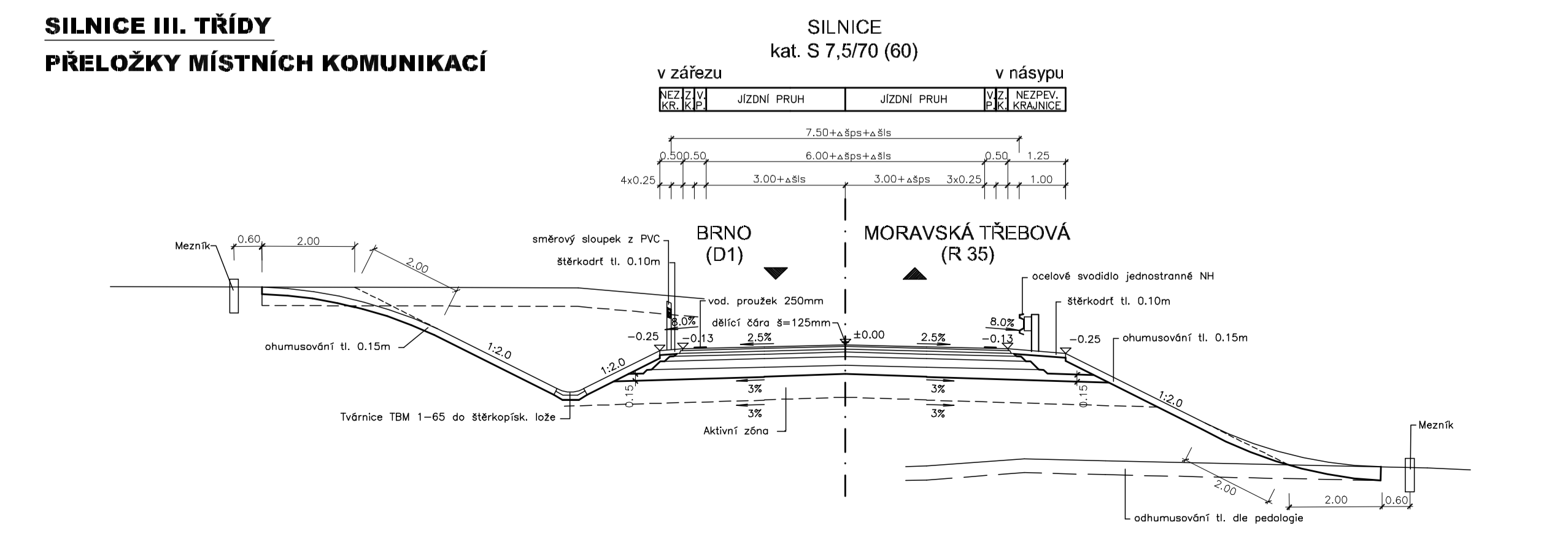
SILNICE I. TŘÍDY TRANZITNÍ SILNICE BOSKOVICKOU BRÁZDOU V OBLASTI KŘIŽOVATKY



SILNICE II. TŘÍDY PŘELOŽKA SILNICE II/379,385



SILNICE III. TŘÍDY PŘELOŽKY MÍSTNÍCH KOMUNIKACÍ



SOUŘADNICOVÝ SYSTÉM : S-JTSK
VÝŠKOVÝ SYSTÉM : B.p.v.

VARIANTA I

INVESTOR KRAJSKÝ ÚŘAD JIHOŘAVSKÉHO KRAJE ZEROTINOVÉ NÁMĚSTÍ 3/5 601 82 Brno			
VEDOUcí PROJEKTANT ING. HORNOCH	ING. JANDA		
VYPRACOVAVŠÍ ING. ČEPIL	vz.		
KRESLIL ING. BUDK			
KONTROLOVAL ING. BUDK			
KRAJ: JIHOŘAVSKÝ	DATUM: KVĚTEN 2005	FORMÁT: A4	ČÍSLO: 1:100
NÁZEV AKCE: VYHLĚDÁVACÍ STUDIE TRASY SILNICE R43 BOSKOVICKOU BRÁZDOU V ÚSEKU MEZI TROUBSKEM A KURÍMÍ	ČÍSLO ZÁKAZKY: 09/04/72	ARHIVNÍ ČÍSLO:	ČÍSLO VÝKRESU: C.1.6